

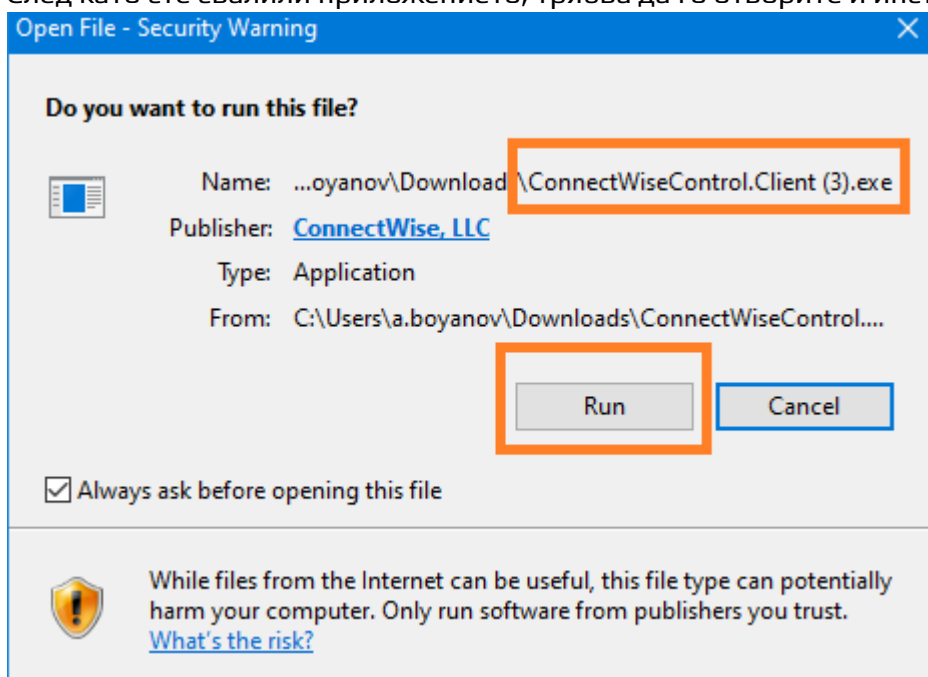
## Дистанционен достъп

1. Отваряте тази връзка: <https://geletron.screenconnect.com/>
2. Кликвате на **стелката** от бутона Start a new session:



3. Изписвате вашето име и кликвате **START SESSION**:

4. В зависимост от брауъра приложението за дистанционен достъп или **ще се отвори или ще се свали** автоматично в папка Downloads
5. След като сте свалили приложението, трябва да го отворите и инсталирате.



6. Ако сте инсталирали приложението по правилния начин, то ще бъде видимо в лентата със задачи.

